

PHARMA
PRIVAT



Ebert+Jacobi

**Ausbildung bei Ebert+Jacobi.
Näher dran. Weiter vorn.**



Qualifizierung und Motivation für die Zukunft



Ausbildungsberufe



Besonderheiten



Bewerbung

Wir über uns

4 – 5

Ausbildungsberufe

6 – 11

Besonderheiten

12 – 17

Bewerbung

18 – 19

Qualität just in time

Lange Wartezeiten gibt es in der Apotheke so gut wie nie – selbst wenn ein Medikament mal ausgegangen ist, dauert die Besorgung durch eine Apotheke in Würzburg kaum länger als eine Stunde. Ermöglicht wird diese Dienstleistung im Minutentakt durch den aufwändigen Logistikapparat der Firma Ebert+Jacobi, die für einen lückenlosen Medikamentenfluss zu den Apotheken sorgt.

Moderne und Tradition

Ebert+Jacobi ist eine der größten und modernsten pharmazeutischen Großhandlungen in Deutschland. Ständige Investitionen in Technik und Know-How sind dafür nötig. Daneben spielt für das Würzburger Unternehmen Tradition eine ebenso wichtige Rolle, denn nur wer weiß wo er herkommt, kann wissen wo er hin will. So konnte die inhabergeführte Firma im Jahr 2009 ihr 125-jähriges Jubiläum feiern und nimmt dies bis heute zum Anlass, weiter in die Zukunft zu investieren.

Flächendeckend und nah

Ebert+Jacobi hat einen Auftrag: die flächendeckende, reibungslose Versorgung mit Arzneimitteln. Von 6 Standorten aus versorgt und betreut die Ebert+Jacobi-Gruppe mehr als 2.800 Apotheken im gesamten süd- und mitteldeutschen Raum. Das Stammhaus in Würzburg beliefert über 1.000 Apotheken in Bayern, Baden-Württemberg, Hessen und Thüringen durchschnittlich dreimal pro Tag. Dabei kommen täglich etwa 37.000 zu fahrende Kilometer zusammen, pro Jahr macht das ungefähr 9,3 Millionen Kilometer. Die Stellung zwischen pharmazeutischer Industrie und Apotheken macht Ebert+Jacobi zu einem unverzichtbaren Bindeglied in der Arzneimittelversorgung.

Technik die begeistert

Die zeitnahe Versorgung mit Arzneimitteln ist zu einer logistischen Meisterleistung geworden, die nur mit perfekter Technik im Hintergrund zu meistern ist. Bis zu 100.000 Medikamenten-Packungen kommen pro Tag über den Wareneingang ins Haus, ungefähr ebenso viele verlassen die Firma in Richtung der Apothekenkunden. Um die rund 4.500 täglich eingehenden Aufträge exakt und schnell bearbeiten zu können, werden fünf moderne Kommissionierautomaten eingesetzt. Nur so kann garantiert werden, dass es von der Auftragsannahme bis zur Auslieferung zum Kunden durchschnittlich nur 2,5 Stunden dauert.

Auf den Menschen kommt es an

Um die Drehscheibe für Arzneimittel in Schwung zu halten, arbeiten in den Niederlassungen viele Menschen Hand in Hand. Denn bei einem nachfrageorientierten Sortiment von mehr als 120.000 Artikeln und einer permanenten Optimierung der Lagerhaltung bedarf es einer exakten Ablauforganisation, von der Auftragsfassung bis zum Versand. Deshalb wird immer wieder qualifiziertes Fachpersonal benötigt, mit dem die wachsenden Anforderungen an einen pharmazeutischen Großhandel bewältigt werden können. Mittlerweile beschäftigt die Ebert+Jacobi-Gruppe rund 750 Mitarbeiter und 60 Auszubildende.

6 Standorte in Süd- und Mitteldeutschland

Familientradition

größte private Pharmazeutische Großhandlung





Ausbildungsberufe

„Ich habe einen Beruf gewählt, der zu mir und meinen Stärken passt, der mich aber auch herausfordert und neue Facetten in mir weckt.“

Vier unterschiedliche Ausbildungsberufe warten bei Ebert+Jacobi auf engagierte junge Menschen. Vielfältig und herausfordernd.

Kaufmann/-frau im Groß- und Außenhandel (Pharmakaufmann/-frau)

Voraussetzung

Mittlere Reife

Ausbildungsdauer

Die Dauer der Ausbildung beträgt grundsätzlich 3 Jahre. Bei sehr guten schulischen und betrieblichen Leistungen kann die Ausbildungszeit verkürzt werden.

Aufgaben und Tätigkeiten

Auf dem Weg zum/zur Kaufmann/-frau im Groß- und Außenhandel (Pharmakaufmann/-frau) durchlaufen Sie die verschiedenen Abteilungen unseres Hauses:

Buchhaltung. Abwicklung des Zahlungsverkehrs sowohl von Kunden- als auch von Lieferantenseite.

Einkauf. Abwicklung der Bestellungen, Pflege der Lieferanten- und Artikeldaten, Preiskalkulation sowie Sortimentsgestaltung.

Expedition. Auftragsstart, Kontrolle von versandfertigen Bestellungen sowie Koordination des Versandes der Auftragskisten.

Fuhrpark. Fahrzeugverwaltung, Tourenplanung sowie Auslieferung der Arzneimittel.

Industrietouren. Rücksendung von verfallener oder beschädigter Ware an die Industrie.

Kundenretouren. Bearbeitung der Warenrücksendungen unserer Kunden inklusive Gutschriftenerstellung.

Kundenservice. Annahme von Kundenaufträgen mittels moderner Kommunikations- und Datenverarbeitungssysteme sowie Beratung unserer Kunden bei pharmazeutischen Fragen.

Lager/Logistik. Einsortieren neuer Ware ins Warenlager, Kommissionierung der Kundenaufträge sowie Warenpflege.

Marketing. Erstellung von kundenorientierten Konzepten für Werbung und Verkaufsförderung sowie Organisation von Inhouse-Seminaren für Apotheker und Apothekenpersonal.

Rechenzentrum (EDV). Koordination und Überwachung der Datenverarbeitungs- und Lagersteuerungsanlage. Planung, Entwicklung, Einführung sowie Betreuung von Anwendungssystemen.

Wareneingang. Warenannahme, Eingangskontrolle sowie Zubuchung in die permanente Bestandsfortschreibung.

Warenwirtschaftsbüro. Warenpflege, Aufnahme neuer Artikel sowie Kontrolle der permanenten Inventur.

Prüfungen

Sie legen eine kaufmännische Abschlussprüfung vor der IHK Würzburg-Schweinfurt ab. Diese gliedert sich in einen schriftlichen und einen mündlichen Prüfungsbereich, in dem Sie ein fallbezogenes Fachgespräch führen. Zudem absolvieren Sie eine interne pharmazeutische Abschlussprüfung, die vom PHAGRO (Bundesverband des pharmazeutischen Großhandels) anerkannt wird. Sie werden gezielt auf alle Prüfungen durch den wöchentlichen innerbetrieblichen Unterricht vorbereitet.

Berufsschule

Sie besuchen ein- bis zweimal wöchentlich die Staatliche Berufsschule Main-Spessart in Karlstadt.

Ausbildungsvergütung

Die Ausbildungsvergütung richtet sich jeweils nach dem gültigen Tarifvertrag des Bayerischen Groß- und Außenhandels.

Arbeitszeit

Die tarifliche Wochenarbeitszeit beträgt 38,5 Stunden, die tägliche Arbeitszeit 7,42 Stunden.

Möglichkeiten nach der Ausbildung

Nach erfolgreichem Abschluss Ihrer Ausbildung können Sie sowohl in einem der logistischen Bereiche als auch im Verwaltungsbereich, z.B. als Sachbearbeiter/in im Einkauf, eingesetzt werden.

Weiterbildungsmöglichkeiten

Sie haben zahlreiche Möglichkeiten sich weiterzubilden, beispielsweise zum/zur Wirtschaftsfachwirt/in, zum/zur Handelsfachwirt/in oder zum/zur Fachkaufmann/-frau für Marketing bis hin zum/zur Betriebswirt/in.

Fachkraft für Lagerlogistik

Voraussetzung

Qualifizierender Hauptschulabschluss oder Mittlere Reife

Ausbildungsdauer

Die Dauer der Ausbildung beträgt grundsätzlich 3 Jahre. Bei sehr guten schulischen und betrieblichen Leistungen kann die Ausbildungszeit verkürzt werden.

Aufgaben und Tätigkeiten

Auf dem Weg zur Fachkraft für Lagerlogistik durchlaufen Sie verschiedene Abteilungen unseres Hauses:

Automatenbereich. Vollautomatisierte Kommissionierung von schnell- und mitteldrehenden Artikeln sowie Überwachung und Befüllung der modernen Kommissionierautomaten.

Einkauf. Abwicklung der Bestellungen, Pflege der Lieferanten- und Artikeldaten, Preiskalkulation sowie Sortimentsgestaltung.

Expedition. Auftragsstart, Kontrolle von versandfertigen Bestellungen sowie Koordination des Versandes der Auftragskisten.

Fuhrpark. Fahrzeugverwaltung, Tourenplanung sowie Auslieferung der Arzneimittel.

Industrietouren. Rücksendung von verfallener oder beschädigter Ware an die Industrie.

Kundenretouren. Bearbeitung der Warenrücksendungen unserer Kunden inklusive Gutschriftenerstellung.

Lager/Logistik. Einsortieren neuer Ware ins Warenlager, Kommissionierung der Kundenaufträge sowie Warenpflege.

Wareneingang. Warenannahme, Eingangskontrolle sowie Zubuchung in die permanente Bestandsfortschreibung.

Warenwirtschaftsbüro. Warenpflege, Aufnahme neuer Artikel sowie Kontrolle der permanenten Inventur.

Darüber hinaus bekommen Sie einen Einblick in die Bereiche Kundenservice und Rechenzentrum.

Prüfungen

Sie legen eine kaufmännische Abschlussprüfung vor der IHK Würzburg-Schweinfurt ab. Diese gliedert sich in einen schriftlichen und einen praktischen Prüfungsbereich, in dem Sie zwei Arbeitsaufgaben durchführen. Zudem absolvieren Sie eine interne pharmazeutische Abschlussprüfung. Sie werden gezielt auf alle Prüfungen durch den wöchentlichen innerbetrieblichen Unterricht vorbereitet.

Berufsschule

Sie besuchen ein- bis zweimal wöchentlich die Beruflichen Schulen Kitzingen-Ochsenfurt in Kitzingen.

Ausbildungsvergütung

Die Ausbildungsvergütung richtet sich jeweils nach dem gültigen Tarifvertrag des Bayerischen Groß- und Außenhandels.

Arbeitszeit

Die tarifliche Wochenarbeitszeit beträgt 38,5 Stunden, die tägliche Arbeitszeit 7,42 Stunden.

Möglichkeiten nach der Ausbildung

Nach erfolgreichem Abschluss Ihrer Ausbildung können Sie in einem der logistischen Bereiche unseres Hauses eingesetzt werden.

Weiterbildungsmöglichkeiten

Sie haben zahlreiche Möglichkeiten sich weiterzubilden, beispielsweise zum/zur Meister/in für Lagerwirtschaft oder zum/zur Fachkaufmann/-frau Einkauf und Logistik.



Fachinformatiker/in: Fachrichtung Anwendungsentwicklung

Voraussetzung

Mittlere Reife oder Abitur

Ausbildungsdauer

Die Dauer der Ausbildung beträgt grundsätzlich 3 Jahre. Bei sehr guten schulischen und betrieblichen Leistungen kann die Ausbildungszeit verkürzt werden.

Aufgaben und Tätigkeiten

- Softwareanwendungen konzipieren und realisieren
- Anwendungen testen und dokumentieren
- bestehende Anwendungen verändern bzw. verbessern
- Software-Entwicklungswerkzeuge anwenden
- anwendungsgerechte und ergonomische Benutzeroberflächen entwickeln
- Fehler durch den Einsatz von Experten- und Diagnosesystemen beheben
- Anwendungen präsentieren
- Benutzer beraten und schulen

Es erwartet Sie also ein Berufsleben ohne Routine. Unsere Prozesse müssen ständig hinterfragt und angepasst werden, dazu sind immer wieder neue Ideen und Lösungsansätze erforderlich. Der Umgang mit Programmiersprachen, Datenbanksystemen und Betriebssystemen sollte für Sie selbstverständlich werden. Um die eingesetzten Werkzeuge effizient nutzen zu können, werden Sie durch interne und externe Schulungen kontinuierlich weitergebildet. Nur so können Sie gemeinsam mit ihren Kollegen kreativ neue Ideen entwickeln. Denn Fachinformatiker sind keine Einzelkämpfer, sondern Mannschaftsspieler, die im Team arbeiten und gemeinsam mit anderen Lösungen diskutieren und erfolgreich umsetzen.

Ablauf der Ausbildung

Während der Ausbildung sind Sie überwiegend in unserem Rechenzentrum eingesetzt. Um einen Überblick über die Abläufe im Haus zu gewinnen, lernen Sie auch die anderen Abteilungen, kaufmännische und logistische Bereiche, kennen.

Prüfungen

Sie legen eine Abschlussprüfung vor der IHK Würzburg-Schweinfurt ab. Sie gliedert sich in zwei Teile: Prüfteil A ist bestimmt durch eine Projektarbeit. Diese ist ein betriebliches Abschlussprojekt und besteht aus der Dokumentation, der mündlichen Präsentation des Projekts und dem abschließenden Fachgespräch vor dem IHK-Prüfungsausschuss. Prüfteil B ist die schriftliche Klausur. Zudem absolvieren Sie eine interne pharmazeutische Abschlussprüfung. Sie werden gezielt auf alle Prüfungen durch den wöchentlichen innerbetrieblichen Unterricht vorbereitet.

Berufsschule

Sie besuchen die Klara-Oppenheimer-Schule, Städtisches Berufsbildungszentrum für kaufmännische, hauswirtschaftliche und soziale Berufe in Würzburg. Der Berufsschulunterricht findet in Blockintervallen statt.

Ausbildungsvergütung

Die Ausbildungsvergütung richtet sich jeweils nach dem gültigen Tarifvertrag des Bayerischen Groß- und Außenhandels.

Arbeitszeit

Die tarifliche Wochenarbeitszeit beträgt 38,5 Stunden, die tägliche Arbeitszeit 7,42 Stunden.

Möglichkeiten nach der Ausbildung

Nach erfolgreichem Abschluss Ihrer Ausbildung können Sie eine qualifizierte Funktion in unserem IT-Bereich übernehmen.

Weiterbildungsmöglichkeiten

Für den/die Fachinformatiker/in: Fachrichtung Anwendungsentwicklung bieten sich eine Vielzahl an Weiterbildungsmöglichkeiten, besonders zur fachlichen Spezialisierung, an.

Bachelor of Arts (B.A.) an der DHBW Studiengang: Betriebswirtschaftslehre Studienrichtung: Gesundheitsmanagement Profil: Healthcare Industry

Voraussetzung

Allgemeine oder fachgebundene Hochschulreife.

Studiendauer

Das 3-jährige Studium gliedert sich in sechs Studienphasen, die an der Dualen Hochschule absolviert werden, und in sechs Praxisphasen in unserem Unternehmen.

Studienbeginn

Jährlich am 1. Oktober in Bad Mergentheim

Ablauf des Studiums

1. Semester

Duale Hochschule

Vermittelt werden fundierte Kenntnisse in den Fächern: BWL-Grundlagen, Einführung Healthcare-Management, Mathematik für Wirtschaftswissenschaftler, Finanzbuchführung, Business & Medical-English, Gesundheitssysteme.

Betriebliche Ausbildung

Einsatz in den Abteilungen: Einkauf, Fuhrpark, Lager/Logistik, Wareneingang, Warenwirtschaft.

2. Semester

Duale Hochschule

Vermittelt werden fundierte Kenntnisse in den Fächern: Kosten- und Leistungsrechnung, Marketing, Wirtschaftsstatistik, Business & Medical-English, Gesundheitspolitik, Medizin für Nichtmediziner.

Betriebliche Ausbildung

Einsatz in den Abteilungen: A-plus (Apothekenkooperation), Deutsche Blistergesellschaft, Marketing, Vertrieb.

3. Semester

Duale Hochschule

Vermittelt werden fundierte Kenntnisse in den Fächern: Bilanzierung, Betriebliche Steuerlehre, Investition/Finanzierung, Business & Medical-English, Marktforschung, Gesundheitswissenschaften.

Betriebliche Ausbildung

Einsatz in den Abteilungen: Buchhaltung, Controlling, Marktforschung.

4. Semester

Duale Hochschule

Vermittelt werden fundierte Kenntnisse in den Fächern: Grundzüge der Unternehmensorganisation, Betriebliche Personalarbeit, Ethik & Soziale Verantwortung, Market Access, Qualitätsmanagement.

Betriebliche Ausbildung

Einsatz in den Abteilungen: E-plus Koordination, Kundenservice, Personal/Ausbildung, Qualitätsmanagement, Rechenzentrum, Retouren, Sondereinkauf/Angebotswesen.

5. Semester

Duale Hochschule

Vermittelt werden fundierte Kenntnisse in den Fächern: Unternehmensführung, Wirtschaftspolitik, Health-Technology-Assessment, Case Management und Managed Care, naturwissenschaftliche, medizinische und rechtliche Grundlagen.

Betriebliche Ausbildung

Hier findet eine vertiefte Ausbildung in gewählter Funktion statt.

6. Semester

Duale Hochschule

Vermittelt werden fundierte Kenntnisse in den Fächern: Mitarbeiterführung, Wirtschaftspolitik, Social Security Systems, Product Lifecycle Management & Pricing, Controlling, naturwissenschaftliche, medizinische und rechtliche Grundlagen.

Betriebliche Ausbildung

Hier findet eine vertiefte Ausbildung in gewählter Funktion statt und Sie werden Ihre Bachelorarbeit schreiben.

Ausbildungsvergütung

Die Ausbildungsvergütung richtet sich jeweils nach dem gültigen Tarifvertrag des Bayerischen Groß- und Außenhandels.

Arbeitszeit

Die tarifliche Wochenarbeitszeit beträgt 38,5 Stunden, die tägliche Arbeitszeit 7,42 Stunden.

Möglichkeiten nach Abschluss des dualen Studiums

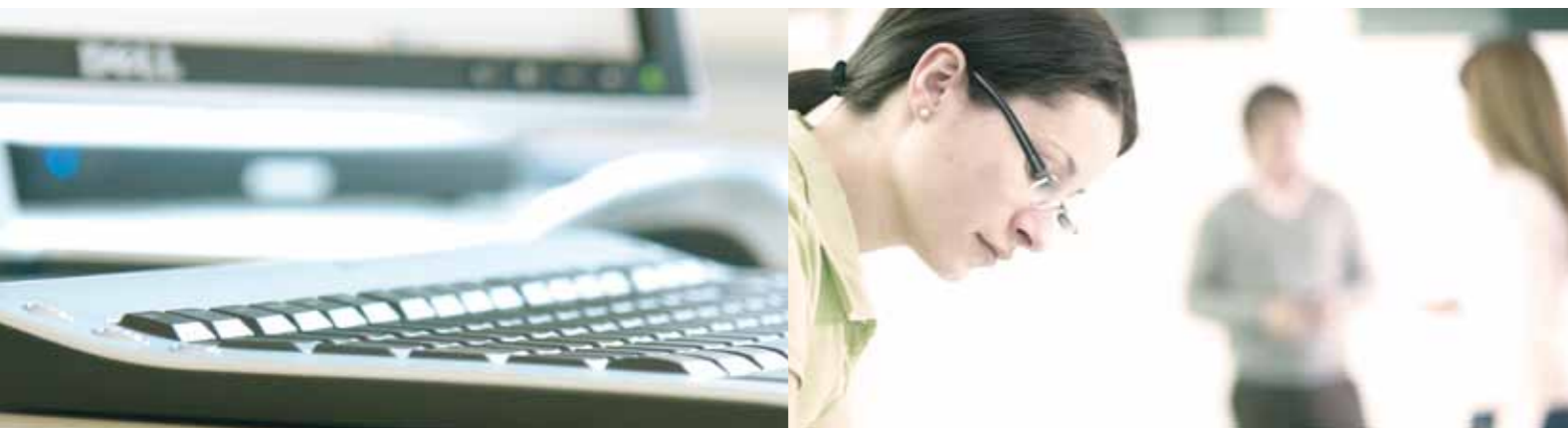
Absolventen des Studienangebots Healthcare Industry sind auf breiter Basis in betriebswirtschaftlichen Funktionen in unserem Unternehmen einsetzbar. Arbeitsfelder sind etwa Marketing und Vertrieb oder Beschaffung sowie schnittstellenorientierte, betriebswirtschaftliche Tätigkeiten wie etwa im Controlling.

Weitere Informationen zur Dualen Hochschule


Baden-Württemberg Mosbach – Campus Bad Mergentheim erhalten Sie hier: www.dhbw-mosbach.de/hi

Weiterbildungsmöglichkeiten

Im Bereich Betriebswirtschaftslehre gibt es in der Studienrichtung Gesundheitsmanagement folgende Masterangebote an der DHBW: Health Care Management (in Lörrach) Gesundheitsmanagement und –controlling (in Mannheim)



Besonderheiten



„Ich wurde in allen
Abteilungen von
Anfang an mit offenen
Armen aufgenommen
und hatte das Gefühl
dazuzugehören.“

Bei uns hat die Ausbildung einen hohen Stellenwert. Viele Fortbildungsmöglichkeiten und eine beispielhafte Betreuung begleiten die Auszubildenden auf ihrem beruflichen Weg.

Unsere Philosophie

Der Arzneimittelmarkt ist ein Wachstumsmarkt. Deshalb brauchen wir immer wieder qualifiziertes Fachpersonal, mit dem wir die wachsenden Anforderungen an einen pharmazeutischen Großhandel bewältigen können. Auf die Ausbildung unserer Mitarbeiter legen wir daher allergrößten Wert.

Durchschnittlich werden in unserem Haus 25 junge Leute in den angebotenen Berufen ausgebildet. Regelmäßige Teilnahme an inner- und außerbetrieblichen Seminaren gehört dabei genauso dazu wie Besuche bei pharmazeutischen Herstellern, Erarbeitung von Projekten oder die Teilnahme an überbetrieblichen Veranstaltungen.

Ein Großteil unserer Mitarbeiter hat seine Ausbildung bereits im Unternehmen durchlaufen. Auch in Zukunft werden wir interessierten jungen Leuten eine qualifizierte Ausbildung anbieten, um durch professionelle und motivierte Fachkräfte eine Basis für eine erfolgreiche Geschäftsentwicklung zu haben. Der Grundstein dafür ist unsere Ausbildung.

Intensive Betreuung

Unsere Auszubildenden werden vom ersten Tag an intensiv betreut. Eine eigene Ausbildungsbetreuerin, Bettina Sambeth, sorgt dafür, dass die Auszubildenden bei allen anstehenden Fragen rund um ihren Berufsweg optimal begleitet werden.

Innerbetrieblicher Unterricht

Während der Ausbildung findet einmal wöchentlich der innerbetriebliche Unterricht statt, der sich grob in zwei Teile gliedert. Im kaufmännischen Teil wird das Gelernte aus der Berufsschule durch praktische Beispiele aus dem Hause Ebert+Jacobi vertieft. Somit haben die Auszubildenden die Möglichkeit, ihr theoretisches Wissen in die betriebliche Praxis zu transferieren und dort anzuwenden. Im pharmazeutischen Teil bekommen die Auszubildenden, systematisch und aufeinander aufbauend, pharmazeutisches und betriebspezifisches Fachwissen vermittelt.

Projektarbeit

In Projektarbeiten setzen sich die Auszubildenden mit speziellen Gesundheitsthemen auseinander, wie zum Beispiel: Aids, Diabetes oder Krebs. Das selbständig erarbeitete Ergebnis wird anschließend im kleinen Kreis präsentiert.

Seminartag für Auszubildende

Einmal im Jahr findet ein „Seminartag“ für alle Auszubildenden der Ebert+Jacobi-Gruppe statt. Ziel ist es, die Zusammenarbeit zu stärken und die Auszubildenden über aktuelle gesundheitspolitische Themen bzw. neue Projekte in den Häusern zu informieren.

Externe Fortbildung

Durch die Teilnahme an externen Seminaren (z.B. Arbeitsrecht, Telefontraining, Beschwerdemanagement am Telefon) bekommen die Auszubildenden zusätzliches Wissen vermittelt, das sie im Betrieb in die Praxis umsetzen können.

Studienfahrten

Um unseren Auszubildenden auch mal die „andere Seite“ zu zeigen, finden Studienfahrten zu pharmazeutischen Herstellern oder Apotheken statt.

intensive Betreuung
Seminare
Zusammenarbeit



Elterninformationstag

Um unseren Auszubildenden einen möglichst guten Start ins Berufsleben zu ermöglichen, müssen Berufsschule bzw. Duale Hochschule, Elternhaus und Ausbildungsbetrieb partnerschaftlich zusammenarbeiten. Aus diesem Grund ist der Kontakt zum Elternhaus für uns ebenso unverzichtbar wie der regelmäßige Informationsaustausch mit der Berufsschule und der Dualen Hochschule. Damit die Eltern unserer Auszubildenden die Möglichkeit haben, sich ein Bild von uns zu machen und damit wir sie kennenlernen können, möchten wir ihnen im Rahmen einer Betriebsbesichtigung den zukünftigen Ausbildungsort ihrer Sprösslinge zeigen.

Versetzungsplan

Auf dem Weg zum/zur Kaufmann/-frau im Groß- und Außenhandel (Pharmakaufmann/-frau) oder zur Fachkraft für Lagerlogistik durchlaufen unsere Auszubildenden in einer abwechslungsreichen dualen Ausbildung die verschiedenen Abteilungen unseres Hauses. Es finden spätestens alle zwei Monate Versetzungen statt, so dass die Auszubildenden am Ende der Ausbildung alle für sie relevanten Abteilungen durchlaufen haben.

Beurteilungen

Um die Auszubildenden über ihre bisher erbrachten Leistungen sowie Stärken und Schwächen zu informieren, führen die Verantwortlichen jeder Abteilung nach etwa der Hälfte einer Versetzung ein Ausbildungsentwicklungsgespräch. Am Ende der Versetzungszeit wird mit dem Auszubildenden ein abschließendes Beurteilungsgespräch geführt und ein Beurteilungsbogen ausgefüllt.

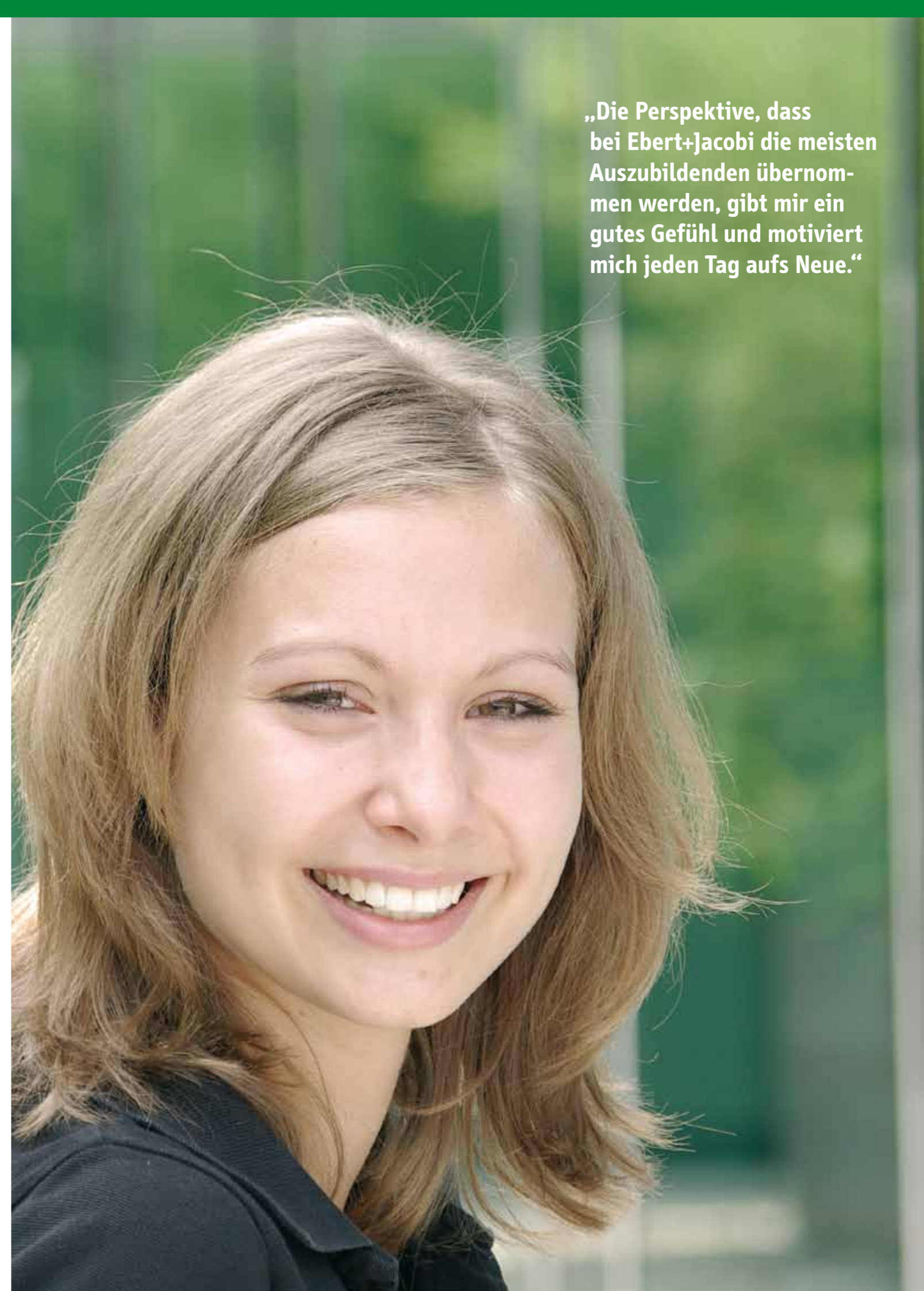
Prüfungsausschuss

Einige unserer Mitarbeiter sind ehrenamtlich als Prüfer bei der IHK Würzburg-Schweinfurt tätig. Durch das Engagement unserer Mitarbeiter in den Prüfungsausschüssen fördern wir den beruflichen Nachwuchs und unterstreichen den Stellenwert der Ausbildung in unserem Unternehmen.

Übernahme

Das Beste zum Schluss: Nach erfolgreichem Abschluss werden die Auszubildenden in der Regel in ein Angestelltenverhältnis übernommen.

„Die Perspektive, dass bei Ebert+Jacobi die meisten Auszubildenden übernommen werden, gibt mir ein gutes Gefühl und motiviert mich jeden Tag aufs Neue.“



externe Seminare
 Informationsaustausch
 Wissen

Herausforderungen Erfolge Chancen

Interesse geweckt?

Dann freuen wir uns auf Ihre Bewerbung, die folgende Unterlagen beinhalten sollte:

- Lebenslauf
- die letzten zwei Zeugnisse
- Praktikumsbestätigungen
- Qualifikationsnachweise

Senden Sie Ihre Unterlagen bitte an diese Adresse:

Ebert+Jacobi GmbH & Co. KG
Pharmazeutische Großhandlung
Frau Bettina Sambeth
Im Kreuz 4
97076 Würzburg

Der beste Zeitraum, um sich zu bewerben, ist zwischen August und Oktober.
Das Auswahlverfahren beginnt im November.

Weitere Fragen?

Wenn Sie noch mehr Informationen zur Ausbildung wünschen,
rufen Sie uns einfach an.

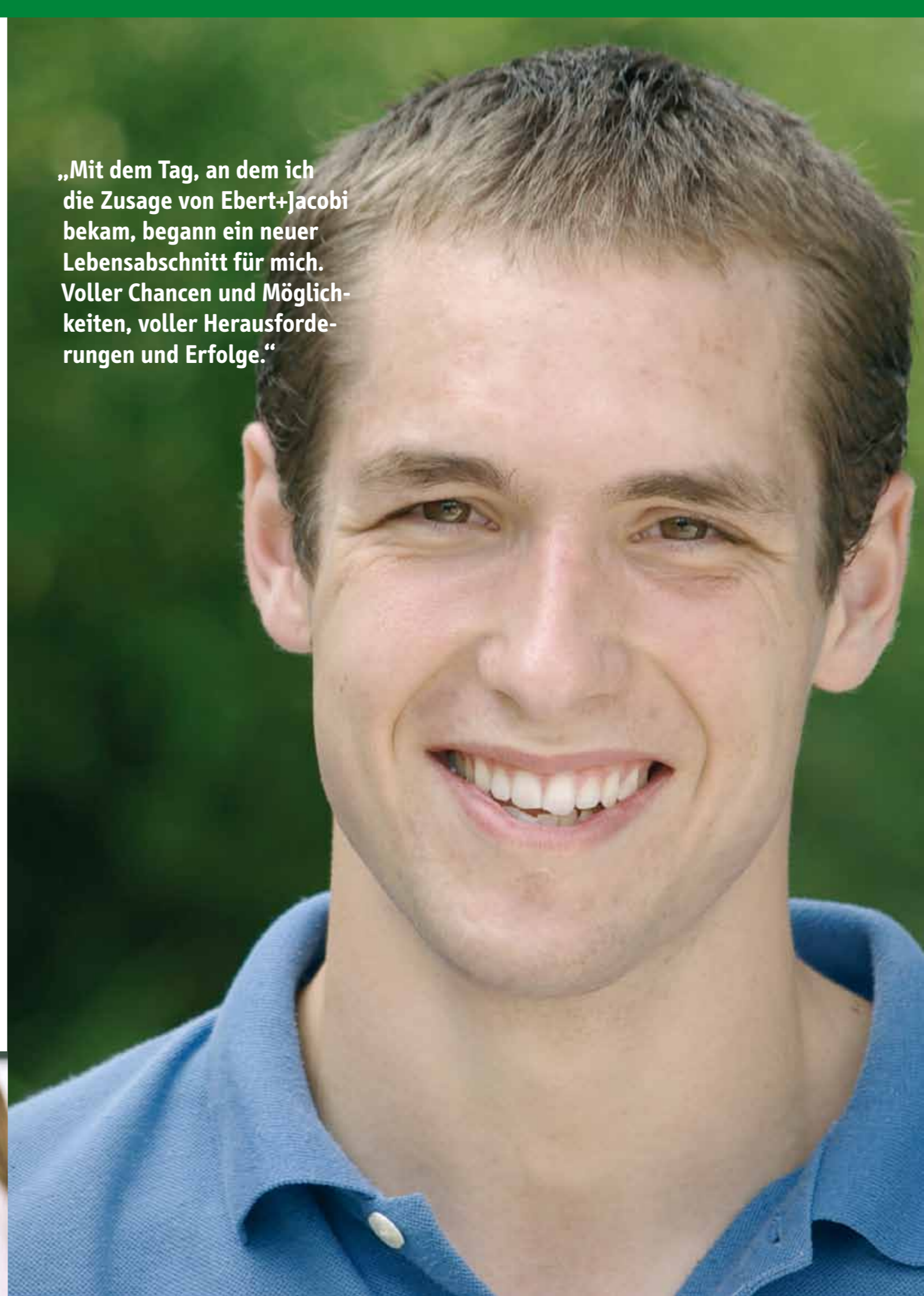
Bei Fragen zur Ausbildung wenden Sie sich bitte an:

Frau Bettina Sambeth
Telefon 0931-2792-1155

Frau Ursula Liebing
Telefon 0931-2792-1160

Natürlich können Sie uns auch per Mail erreichen:
bettina.sambeth@ebert-jacobi.de oder sich auf unserer
Homepage informieren: www.ebert-jacobi.de/karriere

„Mit dem Tag, an dem ich
die Zusage von Ebert+Jacobi
bekam, begann ein neuer
Lebensabschnitt für mich.
Voller Chancen und Möglich-
keiten, voller Herausforde-
rungen und Erfolge.“



Kontakt Ebert+Jacobi-Gruppe

Sie wollen mehr über die Ebert+Jacobi Unternehmensgruppe erfahren? Unser ausführlicher Online-Auftritt gibt Ihnen einen umfassenden Einblick in unsere Unternehmen und die Möglichkeit direkt mit uns Kontakt aufzunehmen, besuchen Sie uns:

www.ebert-jacobi.de
www.ebert-jacobi-finze.de
www.spangropharm.de
www.holdermann.de



Ebert+Jacobi GmbH & Co. KG
Pharmazeutische Großhandlung
Im Kreuz 4
97076 Würzburg
Telefon 0931-2792-0



Ebert+Jacobi GmbH & Co. KG
Pharmazeutische Großhandlung
Nattheimer Straße 106
89520 Heidenheim
Telefon 07321-9696-0



Ebert+Jacobi Finze GmbH & Co. KG
Pharmazeutische Großhandlung
Am Kalvarienberg 15
92536 Pfreimd
Telefon 09606-9203-0



spangropharm GmbH & Co. KG
Pharmazeutische Großhandlung
Brückenstraße 2
34286 Spangenberg
Telefon 05663-502-0



Ebert+Jacobi Holdermann GmbH & Co. KG
Pharmazeutische Großhandlung
Rheinstraße 201
76532 Baden-Baden
Telefon 07221-5001-0



Ebert+Jacobi Holdermann GmbH & Co. KG
Pharmazeutische Großhandlung
August-Heller-Straße 14
67065 Ludwigshafen
Telefon 0621-57004-0

www.ebert-jacobi.de